



400 E

Gru semovente con operatore a bordo

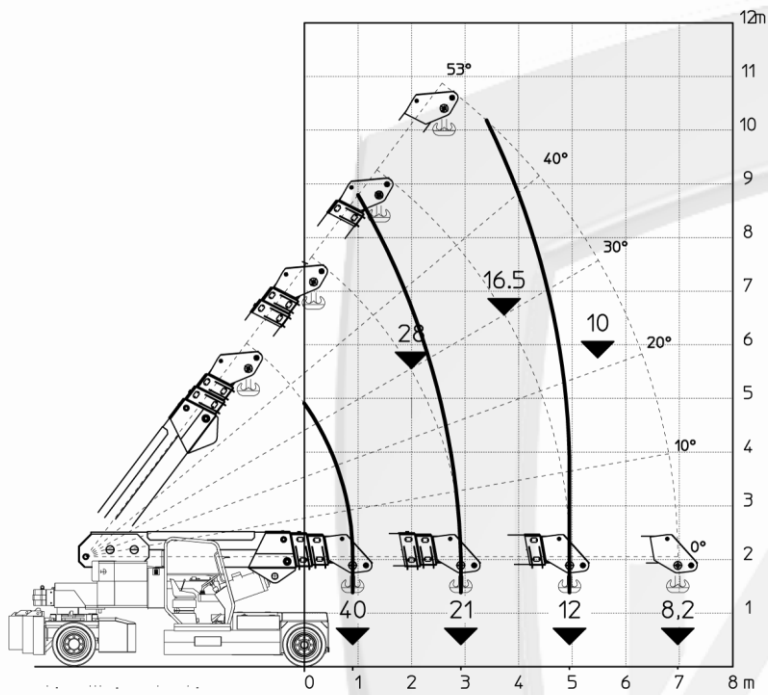


CARATTERISTICHE

PORTATA MAX 40.000 kg
SBRACCIO MAX 6,97 m
ANGOLO MAX DEL BRACCIO 53°
ANGOLO MIN DEL BRACCIO 0°
MASSA 31.000 kg
ZAVORRE REMOVIBILI 7.300 kg
CONFORMITÀ 2006/42 CE; 2014/30 CE;
2014/35 CE; 2000/14 CE; EN 13000

TELAIO	Struttura portante a 8 ruote realizzata in acciaio, con contrappesi interni. Possibilità di estendere il telaio tramite due cilindri idraulici per aumentare la capacità di sollevamento
RUOTE	Anteriori: n°6 ruote superelastiche 355/65 - R15" Posteriori: n°2 ruote superelastiche 400/60 - R15"
TRAZIONE	Posteriore tramite ponte differenziale con riduttore Alimentato da motore elettrico DC - 36 kW
IMPIANTO IDRAULICO	Alimentato con elettropompa DC - 18,5 kW
FRENI	N°4 a tamburo sull'asse anteriore N°2 a tamburo sull'asse posteriore
STERZO	Asse posteriore sterzante tramite motore idraulico (idroguida) montato su ralla
BRACCIO	Realizzato in acciaio di alta qualità, composto da quattro elementi: braccio base e tre sezioni telescopiche
ALIMENTAZIONE	Elettrica
BATTERIA	96V - 1450 Ah
COMANDI PARTE AEREA	Tramite joystick elettroidraulico in cabina
COMANDI AVANZAMENTO	Tramite pedali e volante in cabina
DISPOSITIVI DI SICUREZZA	Sistema elettronico di limitazione del carico (LMI), con display per visualizzazione del carico e posizione del braccio
ACCESSORI OPZIONALI	Verricello idraulico, prolunga meccanica, Jib ad inclinazione manuale, Jib brandeggiabile idraulicamente, radiocomando parte aerea, ruote antitraccia, forche idrauliche autolivellanti, rabbocco automatico batteria, carica batterie a bordo, pianale di carico, cabina chiusa.

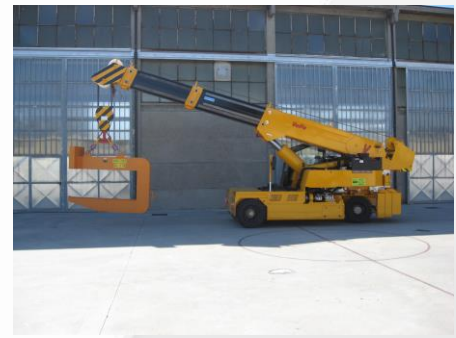
I valori riportati possono variare a seconda della configurazione della macchina. I valori indicati possono cambiare in qualunque momento senza preavviso



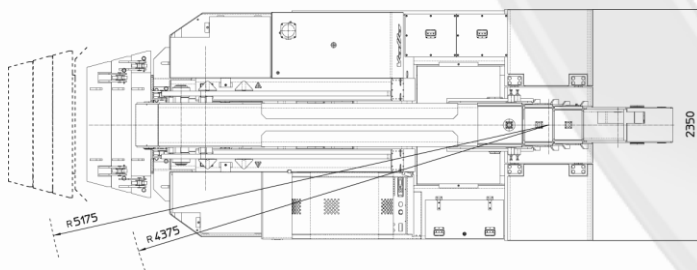
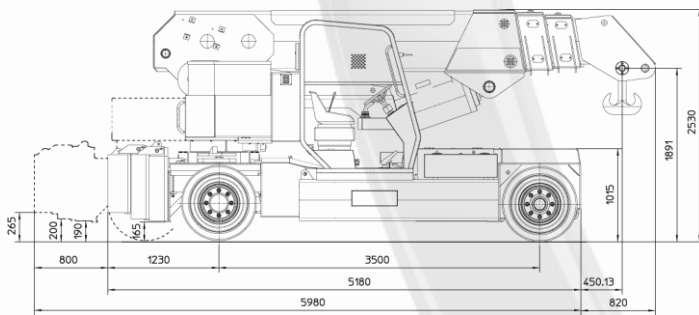
Zavorre rimovibili (7.300 kg) per facilitare il trasporto della gru



Telaio estensibile di serie per aumentare la capacità di carico



Vasta disponibilità di accessori per l'efficace gestione di una ampia gamma di applicazioni



VALLA MANITEX SRL
Via Leonardo da Vinci 12
29016 - Cortemaggiore (PC) - ITALY

PHONE: +39 0523 256411
EMAIL: info@valla.com
SITE: www.valla.com