



# 400 E

Chariot grue à conducteur porté

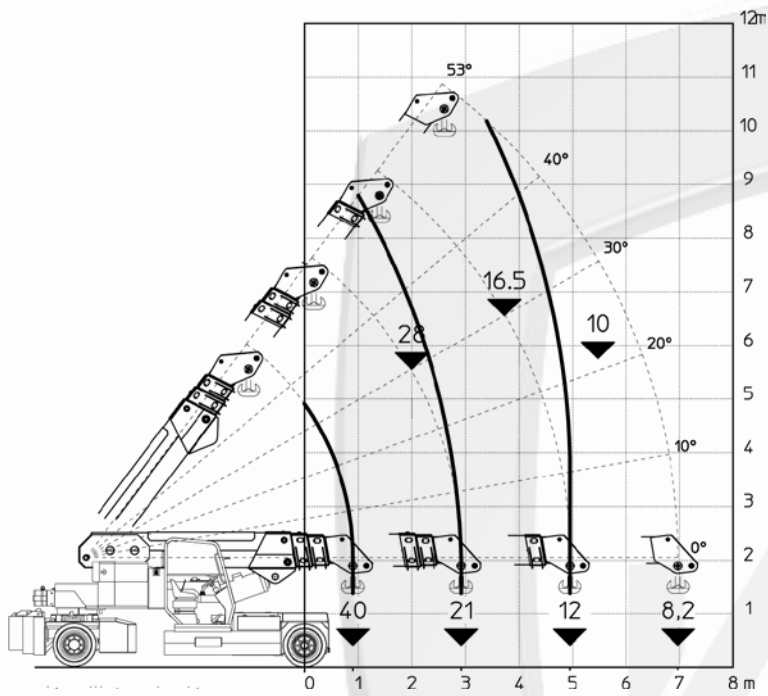


## CARACTÉRISTIQUES

CHARGE MAXIMALE 40000 kg  
 DEPOT MAXIMALE 6,97 m  
 ANGLE MAXIMUM DU BRAS 53°  
 MIN BOOM ANGLE 0°  
 POIDS 31000kg  
 LEST DÉTACHABLE 7300 kg  
 CONFORMITÉ 2006/42 CE; 2014/30 CE;  
 2014/35 CE; 2000/14 CE; EN 13000

<b>CHASSIS</b>	Structure portante à 8 roues réalisée en acier avec contrepoids intérieurs. Possibilité d'extension le châssis avec deux vérins hydrauliques pour augmenter la capacité de levage
<b>ROUES</b>	Antérieurs: n°6 roues super élastiques 355/65-R15" Postérieurs: n°2 roues super élastiques 400/65-R15"
<b>TRACTION</b>	Postérieur avec pont différentiel avec réducteur alimenté par moteur électrique DC – 36 kW
<b>CIRCUIT HYDRAULIQUE</b>	Alimenté avec électropompe DC – 18.5 kW
<b>FREINS</b>	N°4 à tambour sur l'axe antérieur N°2 à tambour sur l'axe postérieur
<b>DIRECTION</b>	Axe postérieur de direction avec moteur hydraulique (hydro-guide)
<b>FLECHE</b>	Réalisé en acier de haute qualité, composé par quatre éléments : bras de base et trois sections télescopiques.
<b>ALIMENTATION</b>	Electrique
<b>BATTERIE</b>	96V – 1450 Ah
<b>COMMANDES PARTIE FLECHE</b>	Avec joystick électrohydraulique dans la cabine
<b>COMMANDES DE CONDUITE</b>	Avec pédale et volant dans la cabine
<b>DISPOSITIFS DE SECURITÉ</b>	Dispositif électronique indicateur et limiteur du moment de la charge (LMI). Dispositif indiquant : charge soulevée, charge maxi solvable, pourcentage de basculement, rayon opérationnel, angle, télescopie et témoins lumineux sur l'état opératif
<b>ACCESSOIRES</b>	Treuil hydraulique, rallonge mécanique, rallonge mécanique, rallonge à inclinaison hydraulique, radiocommande sur la flèche, élévateur à chaînes, roues non-marquage, fourches hydrauliques, remplissage automatique de la batterie, chargeur de batterie à bord, plate-forme de chargement, cabine fermée

Les valeurs indiquées peuvent changer selon la configuration de la grue à tout moment



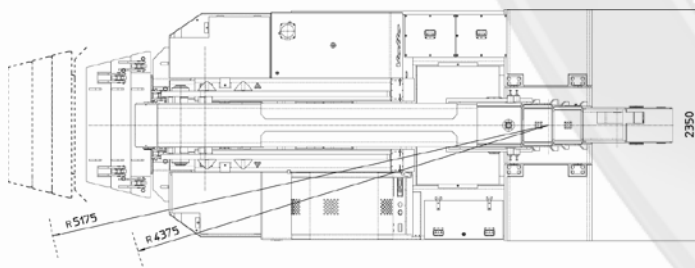
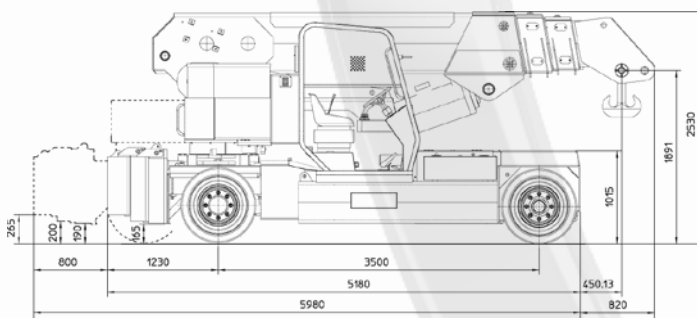
Lest détachable (7.300 kg) pour faciliter le transport de la grue



EChâssis extensible de série pour augmenter la capacité de charge



Large disponibilité d'accessoires pour une gestion efficace d'une vaste gamme d'applications



VALLA MANITEX SRL  
Via Leonardo da Vinci 12  
29016 - Cortemaggiore (PC) - ITALY

PHONE: + 39 0523 256411  
EMAIL: [info@valla.com](mailto:info@valla.com)  
SITE: [www.valla.com](http://www.valla.com)