



90 E

Chariot grue à conducteur porté

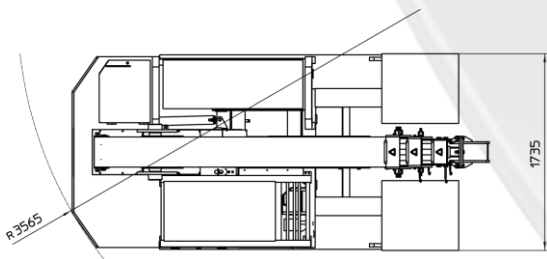
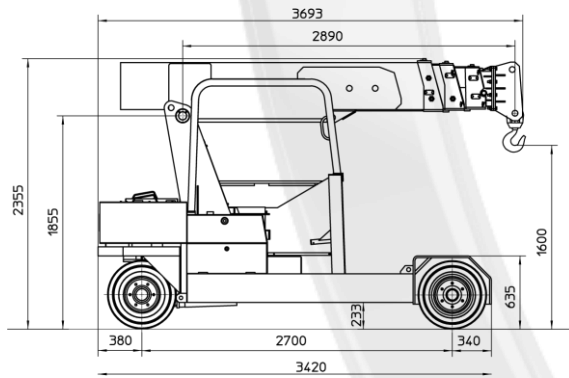
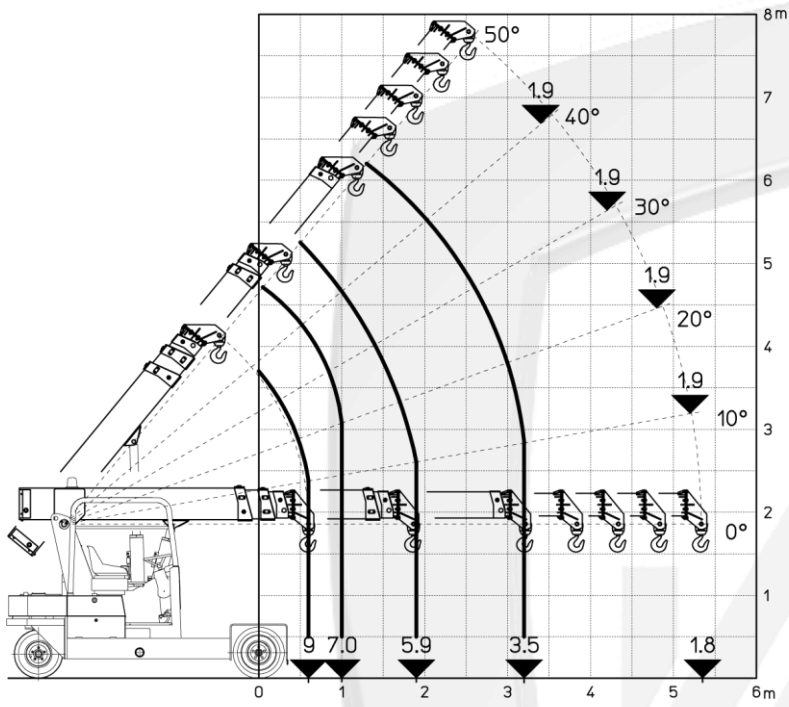


CARACTÉRISTIQUES

CHARGE MAXIMALE 9000 kg
 DEPOT MAXIMALE 5,35 m
 ANGLE MAXIMUM DU BRAS 50°
 MIN BOOM ANGLE -4°
 POIDS 9000 kg
 CONFORMITÉ 2006/42 CE; 2014/30 CE;
 2014/35 CE; 2000/14 CE; EN 13000

CHASSIS	Structure portante à 6 roues réalisée en acier avec contrepoids intérieurs
ROUES	Antérieurs: n°4 roues super élastiques 23 x 9 – R10" Postérieur: n°2 roues super élastiques 23 x 10 – R12"
TRACTION	Postérieur avec pont différentiel avec réducteur alimenté par moteur électrique AC – 10 kW
CIRCUIT HYDRAULIQUE	Alimenté avec pompe DC – 5 kW pression maximale 190 bar
FREINS	N°2 à tambour sur l'axe antérieur N°2 à tambour sur l'axe postérieur
DIRECTION	Axe postérieur de direction avec vérin hydraulique entre groupe de traction et cadre
FLECHE	Réalisé en acier de haute qualité, composé par quatre éléments : bras de base et trois sections télescopiques avec extraction hydraulique séquentiel
ALIMENTATION	Electrique
BATTERIE	48V – 700 Ah
COMMANDES PARTIE FLECHE	Avec joystick électrohydraulique dans la cabine
COMMANDES DE CONDUITE	Avec pédale et volant dans la cabine.
DISPOSITIFS DESECURITÉ	Dispositif électronique indicateur et limiteur du moment de la charge (LMI). Dispositif indiquant: charge soulevée, charge maxi solvable, pourcentage de basculement, rayon opérationnel, angle, télescopie et témoins lumineux sur l'état opératif
ACCESSOIRES	Treuil hydraulique, rallonge mécanique, rallonge à inclinaison hydraulique, fourche hydraulique, radio-commande sur la flèche, élévateur à chaînes, roues non-marquage, remplissage automatique de la batterie, chargeur de batterie à bord, plate-forme de chargement, cabine fermée

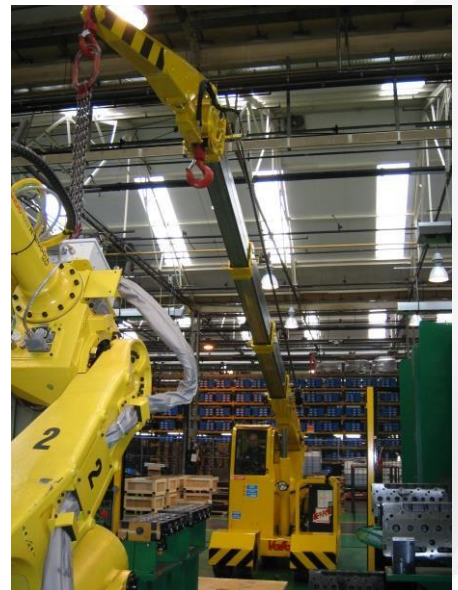
Les valeurs indiquées peuvent changer selon la configuration de la grue à tout moment



Élévateur à chaîne disponible comme accessoire



Rallonge tournable hydrauliquement disponible comme accessoire



Large disponibilité d'accessoires pour une gestion efficace d'une vaste gamme d'applications



VALLA MANITEX SRL
Via Leonardo da Vinci 12
29016 - Cortemaggiore (PC) - ITALY

PHONE: +39 0523 256411
EMAIL: info@valla.com
SITE: www.valla.com